

MANUAL BOOK

VIRTUAL REALITY

ADVANCE INVESTMENT

Pencipta

Arin Pranesti. S.Pd., M.Sc.
Dr. Ratna Candra Sari, S.E., M.Si., CA., CFP., IFP.
Dr. Phil. Nurhening Yuniarti. S.Pd., M.T.
Mimin Nur Aisyah. S.E., M.Sc., Ak.
Prof. Setyabudi Indartono. MM., Ph.D.
Novita Nurbaiti. S.Pd.
Astri Mardanik
Fajar Indra Prasetyo. S.Pd.
Seva Ega Riansyah
Muhammad Taufik Budi Santoso



Kata Pengantar

Gaya pembelajaran telah mengalami transformasi dari waktu ke waktu, dari verbal menjadi visual dan saat ini beralih menjadi virtual. Hal ini berdampak pada perkembangan media pembelajaran yang digunakan guna meningkatkan efektifitas pembelajaran. Media pembelajaran literasi keuangan digital berbasis *virtual reality* ini menjawab tantangan perkembangan teknologi belajar yang terus bertransformasi.

Manual book penggunaan aplikasi berisi panduan untuk pengguna dalam menggunakan aplikasi media edukasi sehingga pengguna dapat dengan mudah menggunakan media pembelajaran berbasis *virtual reality*.

Aplikasi *Virtual Reality-Advanced Investment* bertujuan untuk memudahkan dan memfasilitasi pengguna dalam memahami konsep pembelajaran literasi pengelolaan keuangan bagi pekerja berbasis *virtual reality* serta dapat diterapkan di kehidupan sehari-hari. Media pembelajaran ini diharapkan menumbuhkan motivasi belajar pengguna untuk meningkatkan wawasan dan pengetahuan mengenai basic pembelajaran pengelolaan keuangan.

Persiapan Awal

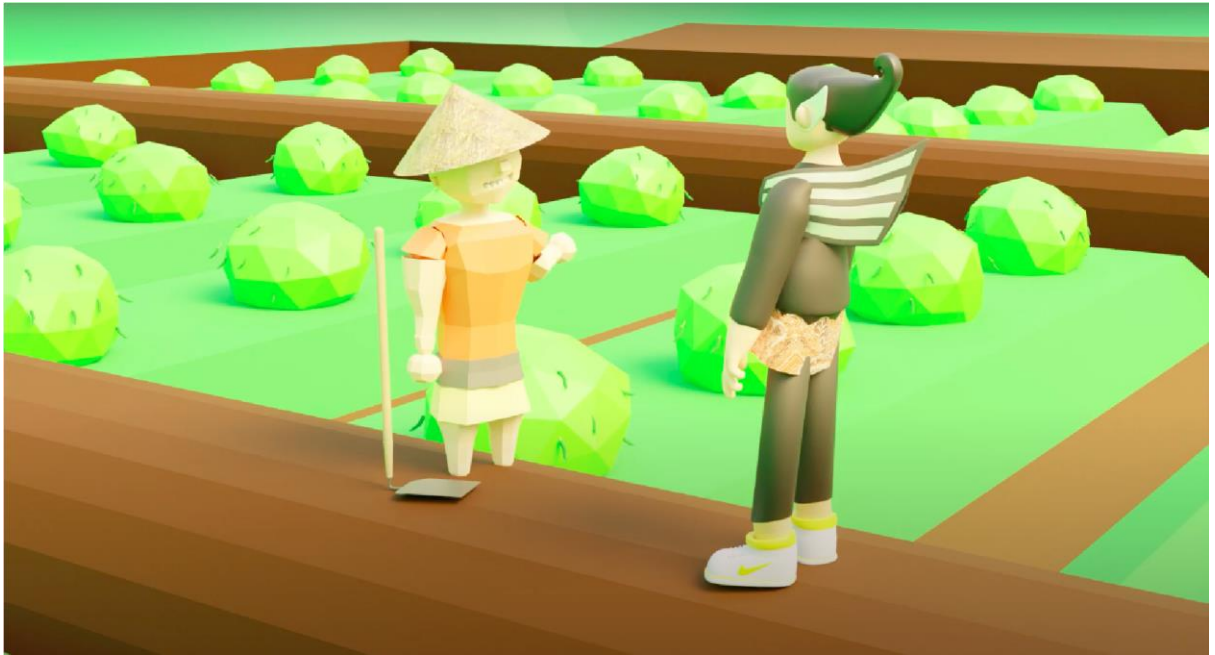
- a. Siapkan perangkat Android yang digunakan untuk menjalankan aplikasi *Virtual Reality-Advanced Investment*.
Link aplikasi : <https://bit.ly/VRAdvancedInvestment>
- b. Nyalakan Bluetooth pada Android.
- c. Siapkan Remote Bluetooth.
- d. Nyalakan Remote Bluetooth dengan cara menekan lama pada tombol power sampai LED menyala berkedip.
- e. Sambungkan koneksi Bluetooth dari android ke Remote Bluetooth.
- f. Apabila sudah terhubung LED pada Remote Bluetooth akan mati.
- g. Ubahlah Remote Bluetooth menjadi mode cursor dengan cara menekan tombol @+C
- h. Siapkan perangkat VR Box.
- i. Selipkan/masukkan perangkat android pada VR Box.

Install Aplikasi

- a. Instal dan buka Aplikasi *Virtual Reality-Advanced Investment* pada perangkat Android.
- b. Gunakan VR Box di bagian kepala seperti menggunakan kaca mata.
- c. Tampilan awal akan muncul sebagai berikut:



- d. Pada saat permainan dimulai, pemain akan diberikan ilustrasi untuk membantu pengelolaan keuangan karakter pada game.
- e. Adegan selanjutnya adalah Bima menyapa Pak Ahmad yang baru saja panen.

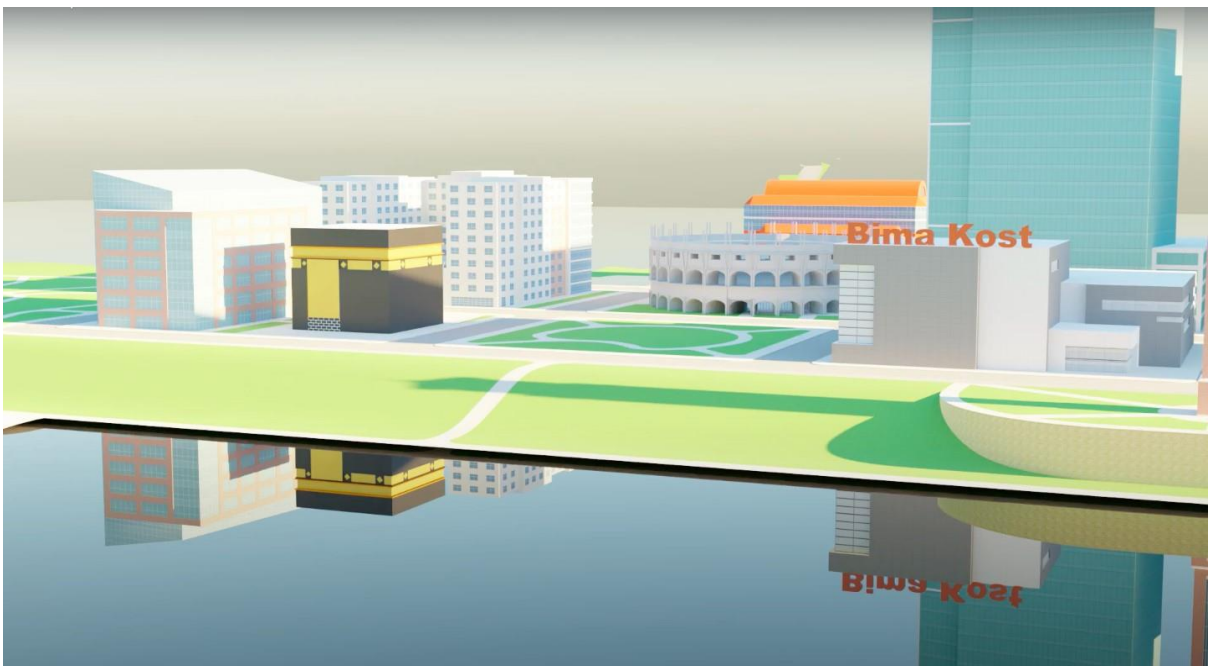


- f. Adegan selanjutnya adalah Bima yang sedang memberikan pupuk untuk menambah pemasukan dan memenuhi kebutuhan.





- g. Misi selanjutnya pemain akan diminta membantu Bima dalam menentukan investasi yang tepat untuk mewujudkan tujuannya. Setiap pilihan akan menentukan cerita ke depannya.



- h. Adegan selanjutnya Bima terjatuh saat akan memberikan makan sapi di kandangnya, sehingga Bima harus dirawat di rumah sakit dan harus membayar biaya sebesar Rp25.000.000



- i. Jika pada pilihan sebelumnya memilih pilihan yang terdapat pilihan yang ada asuransi akan muncul tulisan “SELAMAT!!! Kamu mendapatkan santunan dari Asuransi.
- j. Jika pada pilihan sebelumnya memilih yang tidak ada asuransi, maka pada laporan arus kas muncul tulisan berjalan pos pengobatan Rp25.000.000,00.
- k. Setelah Bima sembuh, pengguna diarahkan menuju ke rumah Bima.

- l. Tampilkan layar selanjutnya adalah smartphone milik Bima yang menunjukkan notifikasi dengan tulisan “SAATNYA CEK PERUBAHAN INVESTASIKU” kemudian klik “OKE”
- m. Bima melakukan pengecekan perubahan harga saham, reksadana, dan emas.
- n. Layar akan menampilkan neraca dan laporan arus kas.
- o. peningkatan harga investasi yang cukup tinggi ini, tentu akan memudahkan dalam pembayaran Angsuran KPR, Rumah Kost, dan ibadah agama.
- p. Bima naik pesawat dan misi selesai.



SELESAI